

NOTICE DE POSE MOUSTIQUAIRE PLISSÉE M22

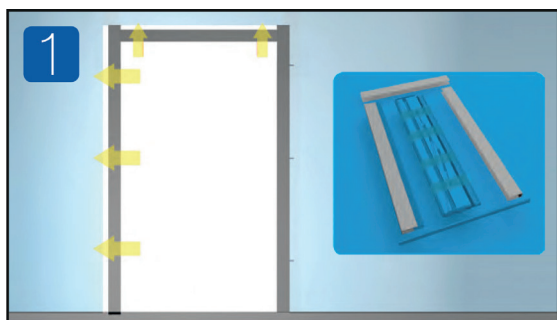


OUTILS NÉCESSAIRES



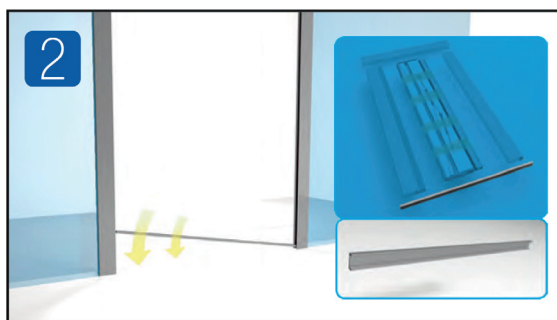
AVIS DE SÉCURITÉ

- Lors de la manipulation et du transport de la moustiquaire, veiller à ne pas laisser tomber le colis. Ne pas reposer des objets lourds sur le colis.
- Lors du déballage du produit, veiller à ne pas couper ou marquer la moustiquaire avec des ciseaux/cutters ou autres outils inappropriés.
- Il est de la responsabilité de l'installateur d'évaluer la pertinence des fixations à utiliser pour la pose.



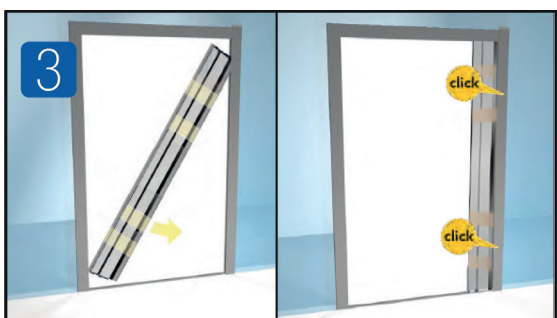
FIXER LES PROFILS DE CADRE

- Commencer par fixer les 2 profils latéraux face à face dans l'embrasure de votre porte ou fenêtre.
- Puis fixer le profil supérieur en l'insérant dans l'entrebaillement des 2 profils latéraux fixés préalablement.



FIXER LE RAIL BAS

- Retirer le film de protection du ruban adhésif et fixer le rail inférieur sur le plancher.
- Appuyer fermement sur toute la longueur du rail pour qu'il adhère correctement.

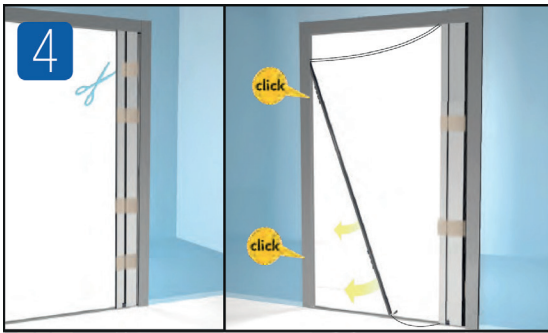


FIXER LE PACK TOILE

- Clipser le pack toile sur le profil latéral de votre choix à droite ou à gauche.
- Comprimer fermement au niveau des 3 clips afin qu'ils s'engagent correctement en émettant un son «click».



Respecter le sens de fixation HAUT / BAS comme indiqué sur les rubans adhésifs.

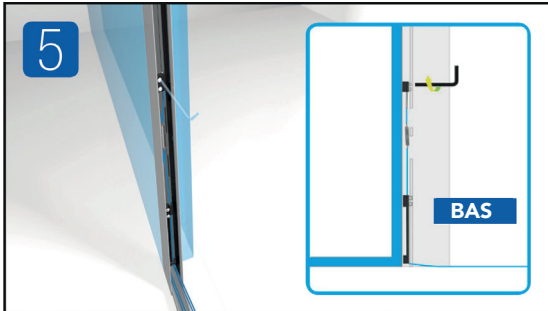


FIXER LE PROFIL DE FERMETURE

- Libérer le profil de fermeture noir en retirant les 2 rubans de maintien situés au centre du pack toile.
- Porter-le sur la partie opposée et clipser-le dans le profil de cadre.
- Comprimer fermement au niveau des 3 clips afin qu'ils s'engagent correctement en émettant un son «click».



Ne pas croiser les fils en retournant le profil de fermeture lors de son déplacement.



MISE EN TENSION DES FILS

- Tirer le tendeur, placé dans la partie inférieure du profil de fermeture, vers le haut jusqu'à sa fin de course puis serrer les vis avec une clé 6 pans pour le fixer.
- Répéter la même opération avec le tendeur placé dans la partie supérieure en le tirant vers le bas.



Toujours commencer par la partie basse de la moustiquaire.

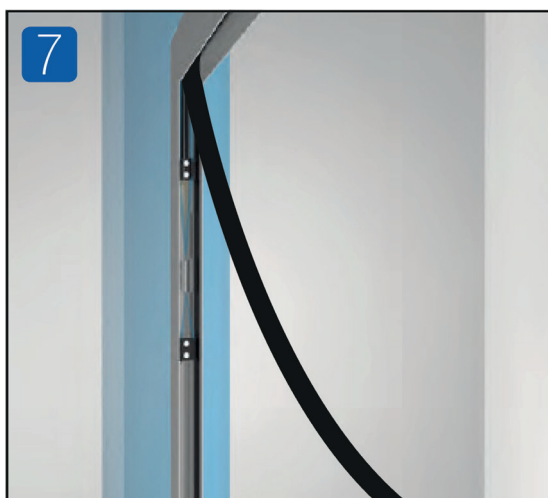
Ne pas forcer sur la tension des fils.



TESTER L'OUVERTURE

- Retirer les 2 rubans de maintien restants à chacune des extrémités du pack toile et tester l'ouverture/fermeture à plusieurs reprises pour vérifier son bon fonctionnement.

NB. Si besoin, ajuster la tension des fils en déplaçant les tendeurs (Cf. étape 5)



FINALISER LA POSE

- Clipser l'aimant sur le profil de fermeture pour recouvrir les bloqueurs et finaliser votre installation.